

LEGENDA CLASSIFICAZIONE STRADE (UNI 11248)				
tipologia strada	cat. illum. d'ingresso	parametri influenza (prospetto 2 uni 11248) complessità compito visivo normale		categoria di progetto PICIL
Strada extraurbana secondaria tipo C1	ME2	SI *	SI *	ME3a
Strada interurbana	ME2	SI *	SI *	ME3a
Strada extraurbana secondaria	ME3b	SI *	SI *	ME4b
Strada urbana di quartiere	ME3b	SI *	SI *	ME4b
Strada locale urbana (non evidenziate in planimetria)	ME3b	SI *	SI *	ME5
Mobilità sostenibile	S2			S2 o vedi prosp. 5 norma +1 classe rispetto la strada vedi prosp. 5 norma uni 11248
Intersezioni principali				
Parcheggio				

* da valutare i casi specifici nei piani particolareggiati

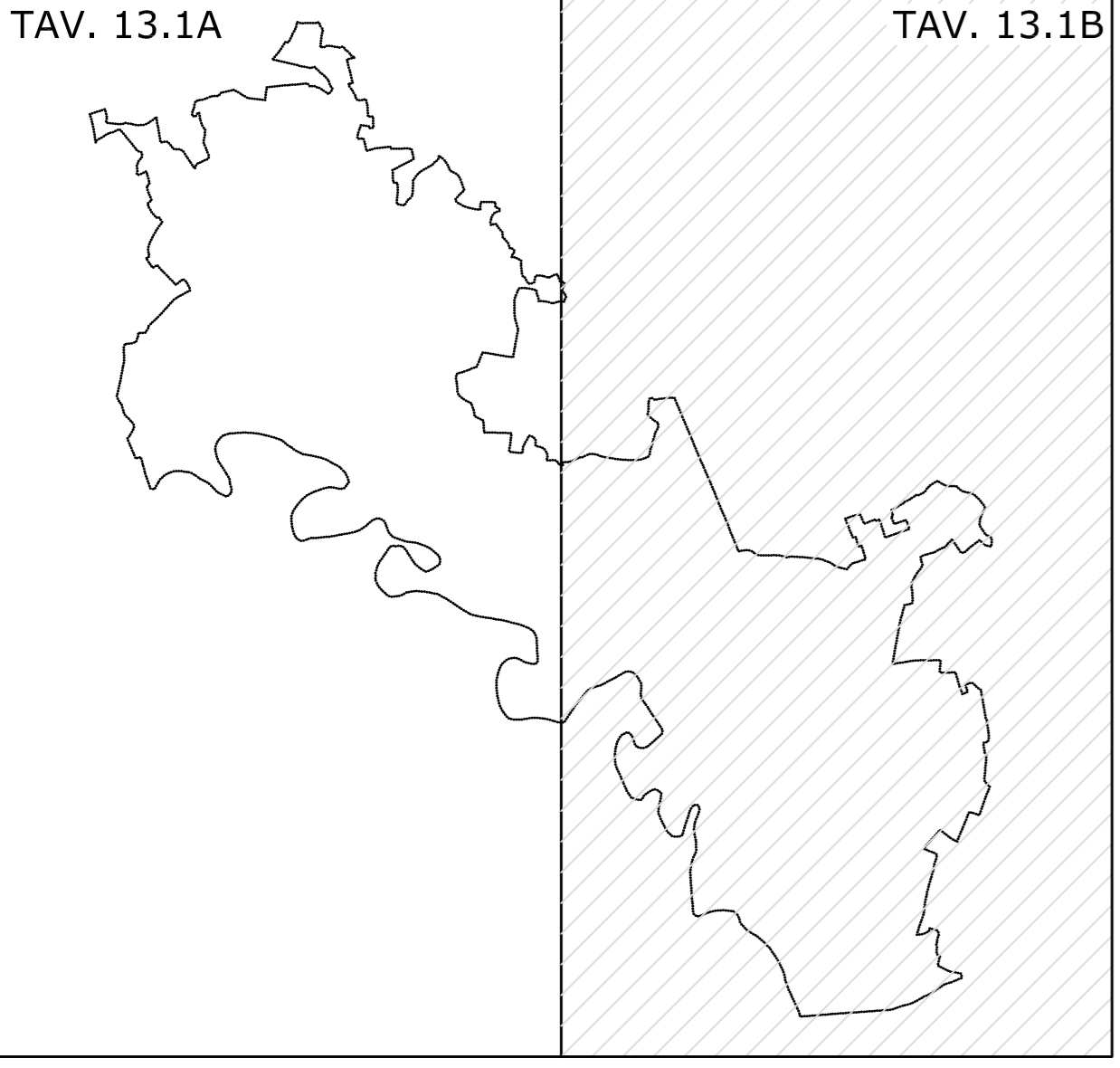
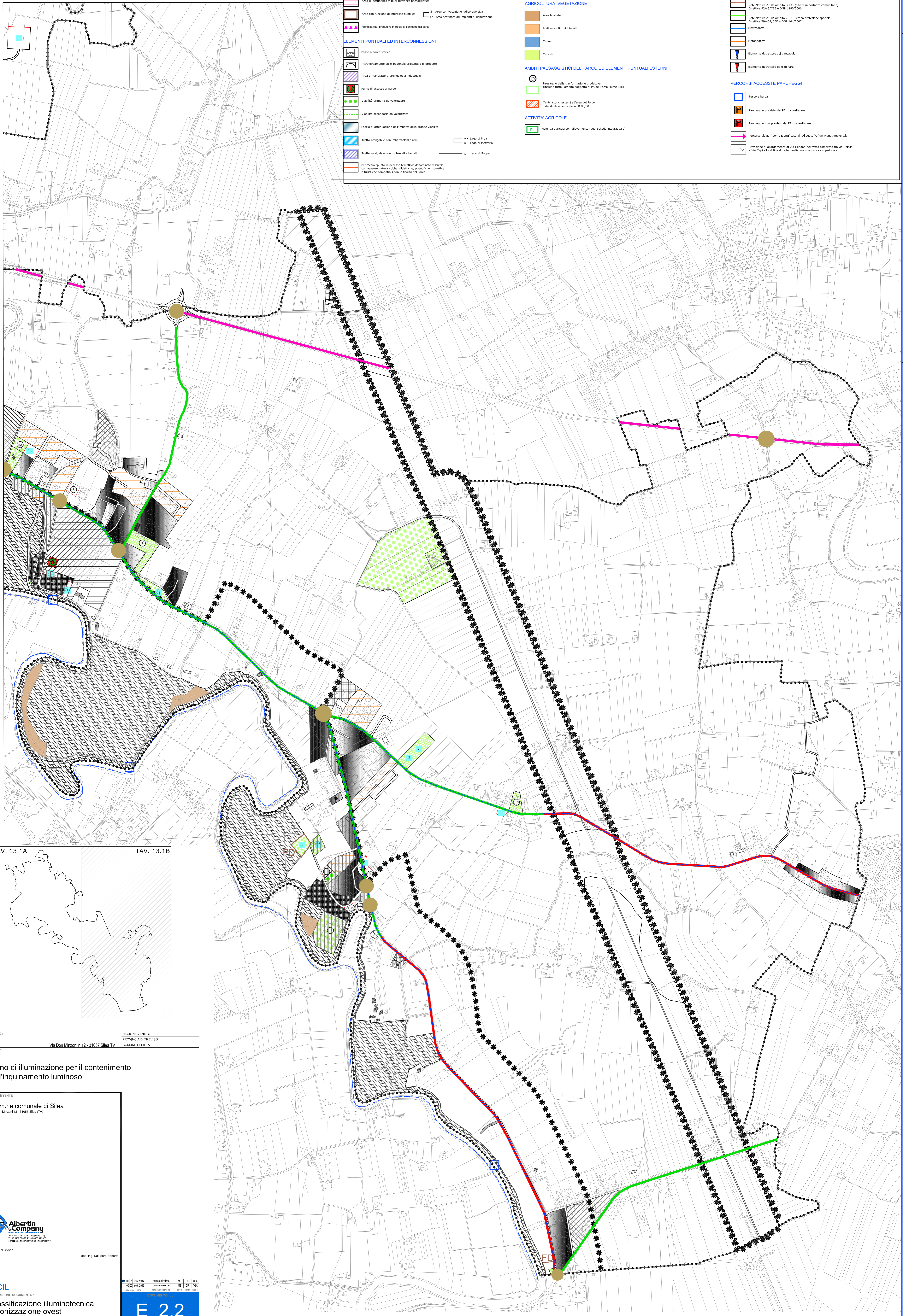
corfice comunale	
Zona Residenziale	
Z.T.O. A	
Z.T.O. B	
Z.T.O. C1	Z.T.O. C1 - SPECIALE
Z.T.O. C2	
Z.T.O. C3	
Zona Industriali, Artigianali, Commerciali, Direzionali e Rurali	
Z.T.O. D1	Industria - artigianato di produzione
Z.T.O. D2	commercio - abitabilità - artigianato di servizio
Z.T.O. D3	commercio - abitabilità - strutture alberghiere notturne
Z.T.O. D4	magazzini - depositi - fienne e mercati
Z.T.O. D5	produttività di ricoverazione
Z.T.O. EA	aree agricole soggette a tutela antropologica
Zona di degrado	
P.A. vigente	
P.A. vigente	
Z.T.O. D - SPECIALE attività industriale/artigianale	
Z.T.O. D3 - SPECIALE	

PIANO AMBIENTALE DEL PARCO NATURALE REGIONALE DEL FIUME SILE	
●●●●●	Perimetro Parco Naturale Regionale Fiume Sile
■	Z.T.O. R. vie - zone di ripristino vegetazionale
■	Z.T.O. R.uno - zone a riserva paesaggistica orientata
■	Z.T.O. R.p. - zone a riserva paesaggistica
■	Area di pertinenza vidi di riferimento paesaggistica
■	Area con funzione di interesse pubblico
■	Fuori attività produttive in luogo al perimetro del parco
ELEMENTI PUNTUALI ED INTERCONNESSIONI	
■	Passo a barco storico
■	Attraversamento ciclo-pedonale esistente o di progetto
■	Area e manufatto di archeologia industriale
■	Punto di accesso al parco
■	visibilità primaria da valorizzare
■	visibilità secondaria da valorizzare
■	Fascio di attenuazione dell'impatto della grande visibilità
■	Tratto navigabile con imbarcazioni a remi
■	Tratto navigabile con motoscafi e battelli
■	Perimetro "Punto di accesso turistico" denominato "Il Burci" con valore naturalistico, storico, scientifico, culturale e turistico compatibile con la fruizione del Parco

Zone per Attrezzature di Interesse Comune	
■	aree per attrezzature
■	aree per attrezzature di interesse comune
■	aree attrezzate a parco giochi e sport
■	aree per parcheggi
Zona a Vincolo Speciale	
■	nuclei di cui all'art. 10 L.R. 24/1985
■	vincolo forestale - idrogeologico
■	ottimizzazione della zona da sottoporre a vincolo ai fini della difesa del suolo e del rispetto sistema idrogeologico e forestale
■	ottimizzazione della zona da sottoporre a vincolo in rapporto alla coltivazione e attrezzatura di cave e torbioni
■	vincolo archeologico
■	vincolo ambientale - paesaggistico
■	perimetro del Parco naturale regionale del Fiume Sile
Indicazioni particolari e puntuali	
■	vinco monumentale
■	vinco paesaggistico e ambientale ex D.L. 490/99 e art. 10 L.R. 24/1985 con vinco B
■	vinco di cui all'art. 4 L.R. 24/1985 non più funzionale alle esigenze del fondo rustico
■	visibilità di progetto
■	visibilità indicativa

RISERVE NATURALI E CORRIDOI ECOLOGICI	
■	Area di pregio naturalistico
■	Filare di siepi di altro soprassuolo arboreo
■	Filare di poggio
■	Idrografia minore
AGRICOLTURA VEGETAZIONE	
■	Area boschive
■	Prati misti erbai incolti
■	Carroci
■	Carroci
AMBITI PAESAGGISTICI DEL PARCO ED ELEMENTI PUNTUALI ESTERNI	
■	Paesaggio nella trasformazione produttiva (Include tutto l'ambito soggetto al PA del Parco Fiume Sile)
■	Centri storici esterni all'area del Parco (individuati ai sensi della LR 6/90)
ATTIVITÀ AGRICOLE	
■	Attività agricole con allevamento (vedi scheda integrativa I)

Codice numerico dei servizi ed impianti di interesse comune		
a) aree per l'istruzione	3 - scuola elementare	5 - scuole superiori e specializzate
1 - asilo nido	4 - scuola dell'obbligo	
2 - scuola materna		
b) attrezzature di interesse comune	ISTITUZIONI RELIGIOSE	ISTITUZIONI SANITARIE
9 - chiesa	10 - centro religioso e dipendente	20 - farmacia
11 - conventi	12 - casa di cura	30 - servizio di quartiere
ISTIT. CULTURALI E ASSOC.	ISTIT. AMMINISTRATIVI	31 - ufficio pubblico in genere
13 - museo	21 - municipio comunale	40 - banche, borse, sportelli bancari
14 - centro culturale	22 - ufficio anagrafe	41 - uffici giudiziari
15 - centro sociale	23 - ufficio di pubblica sicurezza	42 - tribunale
16 - sala riunioni, meeting, ecc.	24 - sala da tè	43 - tribunale di pace
ISTITUZIONI PER LO SVAGO	25 - centro sportivo	44 - tribunale di primo grado
21 - cinema	26 - centro sportivo	45 - tribunale di appello
22 - teatro	27 - centro sportivo	46 - tribunale di cassazione
23 - sala manifestations	28 - centro sportivo	47 - tribunale di cassazione
24 - sala da tè	29 - centro sportivo	48 - tribunale di cassazione
ISTITUZIONI ASSISTENZIALI	30 - casa per anziani	49 - tribunale di cassazione
50 - asilo nido	51 - scuola materna	52 - scuola elementare
53 - scuola dell'obbligo	54 - scuola superiore	55 - scuola superiore specializzata
56 - scuola superiore specializzata	57 - scuola superiore specializzata	58 - scuola superiore specializzata
59 - scuola superiore specializzata	60 - scuola superiore specializzata	61 - scuola superiore specializzata
62 - scuola superiore specializzata	63 - scuola superiore specializzata	64 - scuola superiore specializzata
65 - scuola superiore specializzata	66 - scuola superiore specializzata	67 - scuola superiore specializzata
68 - scuola superiore specializzata	69 - scuola superiore specializzata	70 - scuola superiore specializzata
71 - scuola superiore specializzata	72 - scuola superiore specializzata	73 - scuola superiore specializzata
74 - scuola superiore specializzata	75 - scuola superiore specializzata	76 - scuola superiore specializzata
77 - scuola superiore specializzata	78 - scuola superiore specializzata	79 - scuola superiore specializzata
80 - scuola superiore specializzata	81 - scuola superiore specializzata	82 - scuola superiore specializzata
83 - scuola superiore specializzata	84 - scuola superiore specializzata	85 - scuola superiore specializzata
86 - scuola superiore specializzata	87 - scuola superiore specializzata	88 - scuola superiore specializzata
89 - scuola superiore specializzata	90 - scuola superiore specializzata	91 - scuola superiore specializzata
92 - scuola superiore specializzata	93 - scuola superiore specializzata	94 - scuola superiore specializzata
95 - scuola superiore specializzata	96 - scuola superiore specializzata	97 - scuola superiore specializzata
98 - scuola superiore specializzata	99 - scuola superiore specializzata	
c) attrezzature parco giochi e sport	80 - parco urbano	91 - parco attrezzato
81 - parco urbano	82 - parco urbano	92 - parco attrezzato
82 - parco urbano	83 - parco urbano	93 - parco attrezzato
83 - parco urbano	84 - parco urbano	94 - parco attrezzato
84 - parco urbano	85 - parco urbano	95 - parco attrezzato
85 - parco urbano	86 - parco urbano	96 - parco attrezzato
86 - parco urbano	87 - parco urbano	97 - parco attrezzato
87 - parco urbano	88 - parco urbano	98 - parco attrezzato
88 - parco urbano	89 - parco urbano	99 - parco attrezzato
89 - parco urbano	90 - parco urbano	
d) area per parcheggi	90 - area parcheggio	
90 - area parcheggio	91 - area parcheggio	
91 - area parcheggio	92 - area parcheggio	
92 - area parcheggio	93 - area parcheggio	
93 - area parcheggio	94 - area parcheggio	
94 - area parcheggio	95 - area parcheggio	
95 - area parcheggio	96 - area parcheggio	
96 - area parcheggio	97 - area parcheggio	
97 - area parcheggio	98 - area parcheggio	
98 - area parcheggio	99 - area parcheggio	
99 - area parcheggio		



LUOGO: REGIONE VENETO
 PROVINCIA DI TREVISO
 COMUNE DI SILEA
 Via Don Minzoni n.12 - 31057 Silea (TV)

TITOLO: Piano di illuminazione per il contenimento dell'inquinamento luminoso

COMITENTE:
Amm.ne comunale di Silea
 Via Don Minzoni n.12 - 31057 Silea (TV)

DESCRIZIONE DOCUMENTO:
Classificazione illuminotecnica e zonizzazione olistica

E_2.2

