



PAESC

PIANO D'AZIONE PER L'ENERGIA
SOSTENIBILE E IL CLIMA
DEL **COMUNE DI SILEA**



IL COMUNE DI SILEA UNA CITTÀ SEMPRE PIÙ SOSTENIBILE

Il Comune di Silea attraverso il Patto dei Sindaci che coinvolge una comunità di oltre 10.800 enti locali firmatari e 338 milioni di cittadini, presenta il proprio impegno per **contrastare i cambiamenti climatici ed i loro impatti**.

Aderendo formalmente al Patto dei Sindaci nel 2014, Silea ha intrapreso un percorso tecnico e politico finalizzato con la redazione del Piano d'Azione per l'Energia Sostenibile (PAES). Un Piano che, in linea con la **strategia 20-20-20 (-20% di riduzione dei consumi energetici, +20% di energia prodotta da fonti rinnovabili, -20% di emissioni climalteranti)**, ha posto un target di riduzione **delle emissioni di CO₂ pari al 21%** entro il 2020 rispetto all'anno base 2007, perseguendolo attraverso l'attuazione di azioni ed iniziative rivolte ai cittadini e alle realtà del territorio.

L'emergenza climatica però, rimane ancora oggi una questione prioritaria nel dibattito pubblico; eventi come la **COP** (Conferenza delle Parti), tenutasi a **Glasgow** nel novembre 2021, rappresentano di fatto l'occasione per stipulare e rivedere negoziati e accordi tra gli Stati di tutto il mondo, al fine di definire le responsabilità, rinnovare gli impegni e trovare soluzioni d'avanguardia e condivise per far fronte alla crisi climatica. Già dall'**Accordo di Parigi** l'Unione Europea, assieme a gran parte della comunità internazionale, ha ribadito la responsabilità dell'uomo nell'origine della crisi climatica e sottolineato l'urgenza di intervenire attivamente per contrastarne gli effetti.



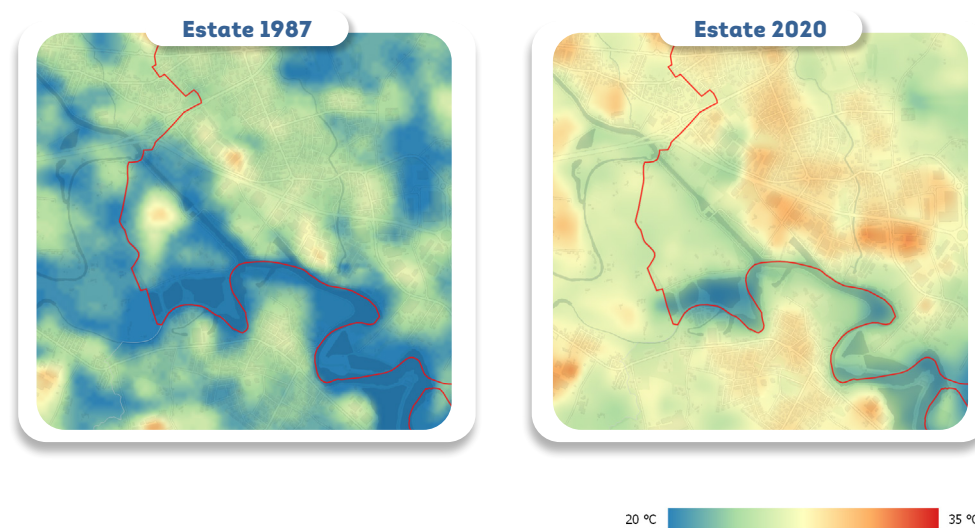
L'Assessore all'Ambiente
Andrea Scomparin



Il Sindaco
Rossella Cendron

I CAMBIAMENTI CLIMATICI IN ATTO STANNO TRASFORMANDO LA NOSTRA CITTÀ

LA CITTÀ È SEMPRE PIÙ CALDA. Confrontando due diverse immagini satellitari di Silea, una dell'estate 1987 e una del 2020, è possibile notare l'aumento della **temperatura** in città. È il cosiddetto effetto **isola di calore**, per cui l'area urbana ha una temperatura di 4-5°C superiore rispetto alle zone periferiche o alle campagne.



DAL PAES AL PAESC



Il Comune di Silea **continua la propria azione per il clima. Nel 2019 ha rinnovato il proprio impegno** attraverso la sottoscrizione del nuovo **Patto dei Sindaci per il Clima e l'Energia**, che prevede nuovi obiettivi ambientali:

RIDURRE LE
EMISSIONI IN
ATMOSFERA

-40%

rispetto al 2007
entro il 2030

AUMENTARE
LA CAPACITÀ DI
ADATTAMENTO
AI CAMBIAMENTI
CLIMATICI
PER UN

**COMUNE
RESILIENTE**

Raggiungeremo insieme
gli obiettivi prefissati agendo su:

AZIONI DI MITIGAZIONE

Per emettere meno gas serra nell'atmosfera (CO₂):



Efficientamento energetico degli edifici comunali e degli impianti di illuminazione pubblica



Promozione di misure per la **mobilità sostenibile** e l'utilizzo di **veicoli elettrici**



Produzione di **energia da fonti rinnovabili** e sostegno delle comunità energetiche

AZIONI DI ADATTAMENTO

Per prevenire, evitare e minimizzare i potenziali danni derivanti dal cambiamento climatico in atto:



Progetti di **forestazione urbana**



Gestione delle acque (**Piano delle acque**)



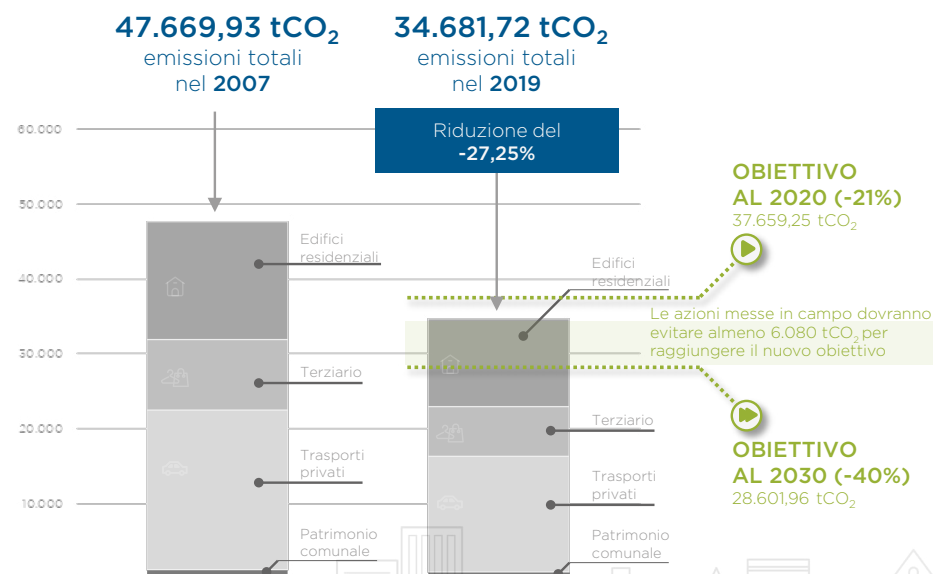
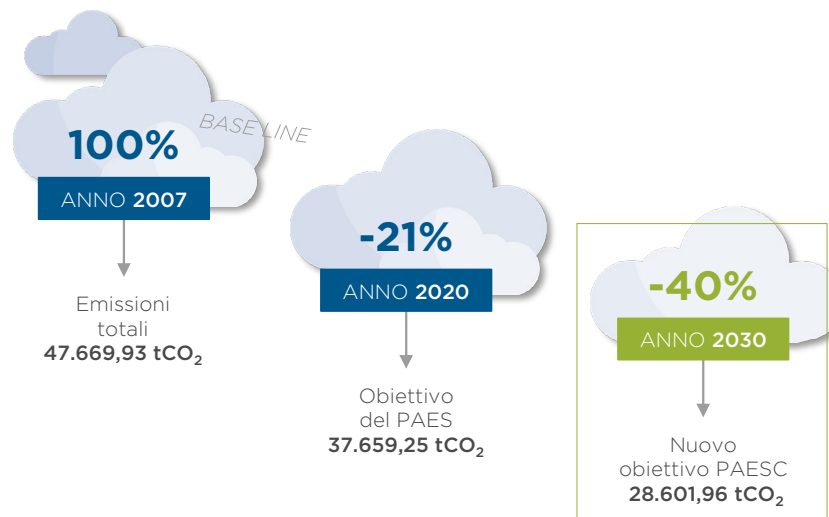
Valorizzazione di percorsi naturalistici e **ecosistemi locali**



Silea sta affrontando il percorso del Patto dei Sindaci grazie al **coordinamento della Provincia di Treviso** insieme a molti altri Comuni limitrofi.

OBIETTIVI DI MITIGAZIONE AL 2030 DEL COMUNE DI SILEA

Il Comune di Silea attraverso la redazione del PAES si era proposto di ridurre la emissioni di anidride carbonica del 21% al 2020 rispetto al 2007 (anno base). **Ad oggi, attraverso il PAESC si propone un nuovo obiettivo al 2030.**



COMUNE E CITTADINI IN AZIONE PER IL CLIMA

▶ 24 azioni

Il piano prevede la realizzazione di 24 azioni suddivise tra **azioni di mitigazione** dei consumi energetici pubblici e privati e **strategie di adattamento** ai cambiamenti climatici, che consentano al nostro territorio di rispondere prontamente agli eventi estremi.

EFFICIENTAMENTO DEGLI EDIFICI PUBBLICI

Realizzazione di ulteriori interventi di efficientamento energetico. Esempi già realizzati in 2 scuole e nella sede municipale.



CONTINUA L'EFFICIENTAMENTO DELL'ILLUMINAZIONE PUBBLICA

Il Comune di Silea si impegna nella sostituzione di corpi illuminanti obsoleti e la regolazione degli orari e del flusso luminoso.

GIÀ SOSTITUITI
CIRCA 700 PUNTI LUCE



UN AIUTO PER L'EFFICIENTAMENTO DEGLI IMPIANTI TERMICI DELLA CITTADINANZA

L'amministrazione intende proseguire con la concessione di finanziamenti volti all'efficientamento di impianti termici civili.

PIÙ DI 200
IMPIANTI GIÀ
INSTALLATI



RIFORESTARE LA CITTÀ

per migliorare la qualità ambientale, abbassare le temperature e favorire la percolazione naturale dell'acqua attraverso progetti come *Ridiamo il sorriso alla Pianura Padana* e il *Bosco Nuovi Lettori*



PROMUOVERE LA COSTITUZIONE DI COMUNITÀ ENERGETICHE

L'amministrazione nei prossimi anni ha intenzione di attivarsi per informare il cittadino e farsi promotore per la costituzione di nuove Comunità Energetiche.



7

6

5

AZIONI IN FAVORE DELLA MOBILITÀ SOSTENIBILE

tra cui l'installazione di colonnine elettriche, progetto *Bike to work*, iniziativa *Autobus amico* e il pedibus.



BANDO «GREEN REVOLUTION»

Il bando comprende 3 misure di finanziamento per:

- impianti termici nelle abitazioni;
- autovetture ecologiche;
- biciclette a pedalata assistita.

8

9

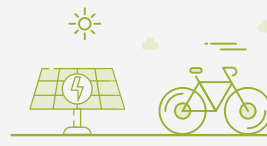
LA RISORSA IDRICA: L'ORO BLU DA PRESERVARE E RECUPERARE

Vengono promossi interventi di recupero delle acque meteoriche e approvato il Piano delle Acque.



VALORIZZAZIONE DEGLI ECOSISTEMI LOCALI

Silea sviluppa attività e percorsi naturalistici, valorizzando la presenza del fiume Sile.



ENTRO IL 2030




Con questa iniziativa anche il Comune di Silea contribuisce al raggiungimento degli obiettivi per lo Sviluppo Sostenibile dell'Agenda 2030 (SDGs) dell'ONU.



**COMUNE
DI SILEA**

Via Don Minzoni, 12 - 31057 Silea (TV)

 0422 365711

 Seguici su Youtube!

 ambiente@comune.silea.tv.it

 Seguici su Instagram!



È possibile consultare la pagina dedicata al PAES e al PAESC sul sito istituzionale

www.comune.silea.tv.it

In collaborazione con

DIVISIONE  **ENERGIA**
www.divisionenergia.it