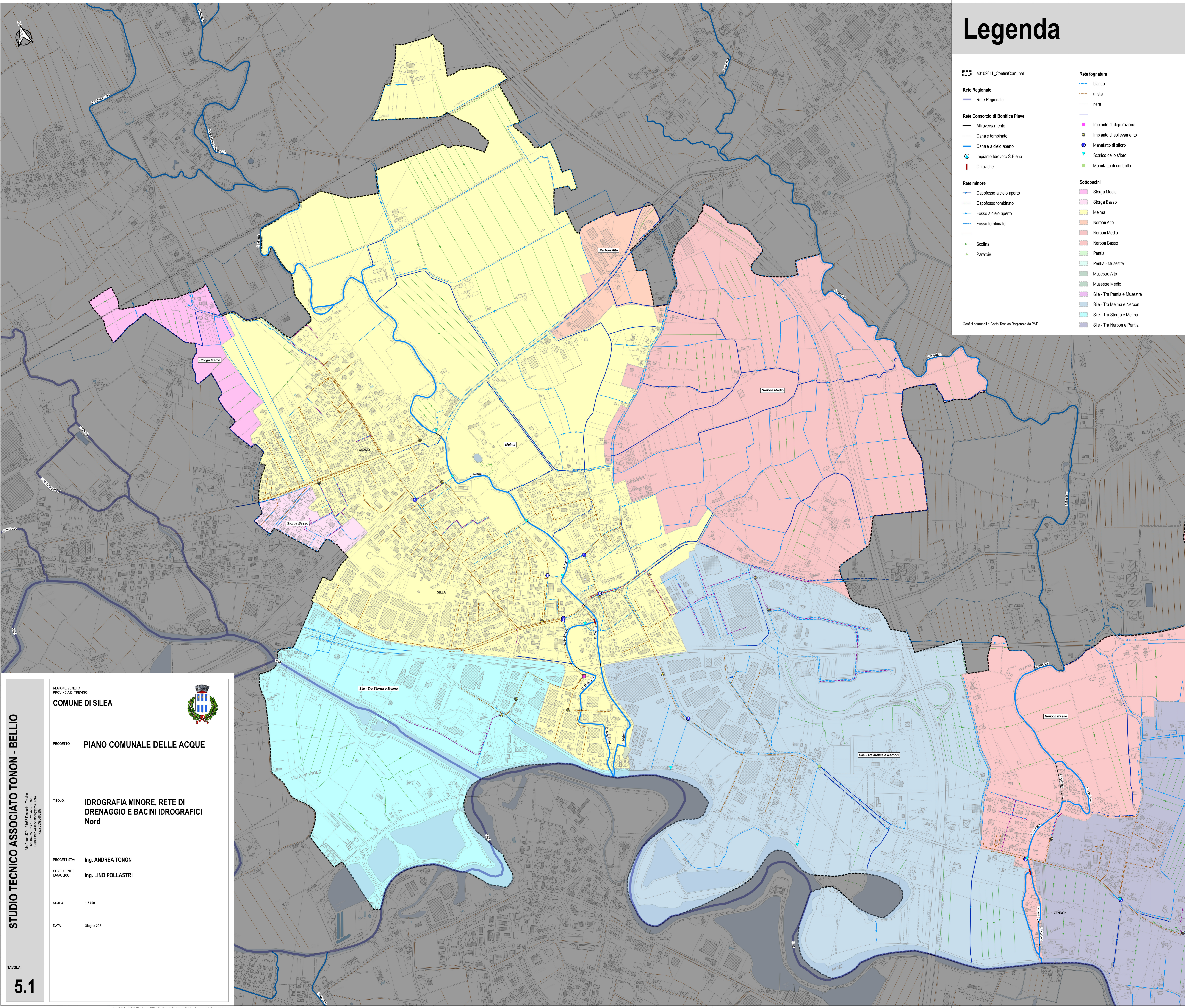



Legenda

- 01020211_Confini/Comunali
- Rete Regionale**
- Rete Regionale
- Rete Consorzio di Bonifica Piave**
- Attraversamento
 - Canale tombinato
 - Canale a cielo aperto
 - Impianto Idrovoro S.Elena
 - Chiaviche
- Rete minore**
- Capofosso a cielo aperto
 - Capofosso tombinato
 - Fosso a cielo aperto
 - Fosso tombinato
 - Scolina
 - Paratoie
- Rete fognatura**
- bianca
 - mista
 - nera
 - Impianto di depurazione
 - Impianto di sollevamento
 - Manufatto di siforo
 - Scarico dello siforo
 - Manufatto di controllo
- Sottobacini**
- Storga Medio
 - Storga Basso
 - Melma
 - Nerbon Alto
 - Nerbon Medio
 - Nerbon Basso
 - Pentia
 - Pentia - Musestre
 - Musestre Alto
 - Musestre Medio
 - Sile - Tra Pentia e Musestre
 - Sile - Tra Melma e Nerbon
 - Sile - Tra Storga e Melma
 - Sile - Tra Nerbon e Pentia
- Confini comunali e Carta Tecnica Regionale da PAT



REGIONE VENETO
PROVINCIA DI TREVISO

COMUNE DI SILEA



PROGETTO: **PIANO COMUNALE DELLE ACQUE**

TITOLO: **IDROGRAFIA MINORE, RETE DI DRENAGGIO E BACINI IDROGRAFICI Nord**

PROGETTISTA: **Ing. ANDREA TONON**

CONSULENTE IDRAULICO: **Ing. LINO POLLASTRI**

SCALA: 1:5.000

DATA: Giugno 2021

TAVOLA: **5.1**

STUDIO TECNICO ASSOCIATO TONON - BELLIO

Via Roma 47b - 31052 Roncole - Treviso
E-Mail: studio@studioassociato.it
P. IVA: 03594600267

1016-TV021-E5005-IProduzione/2021/01_Progetto_05_1016/TAV_5_1_idrografia_8_dalrighe_rev1.dwg