

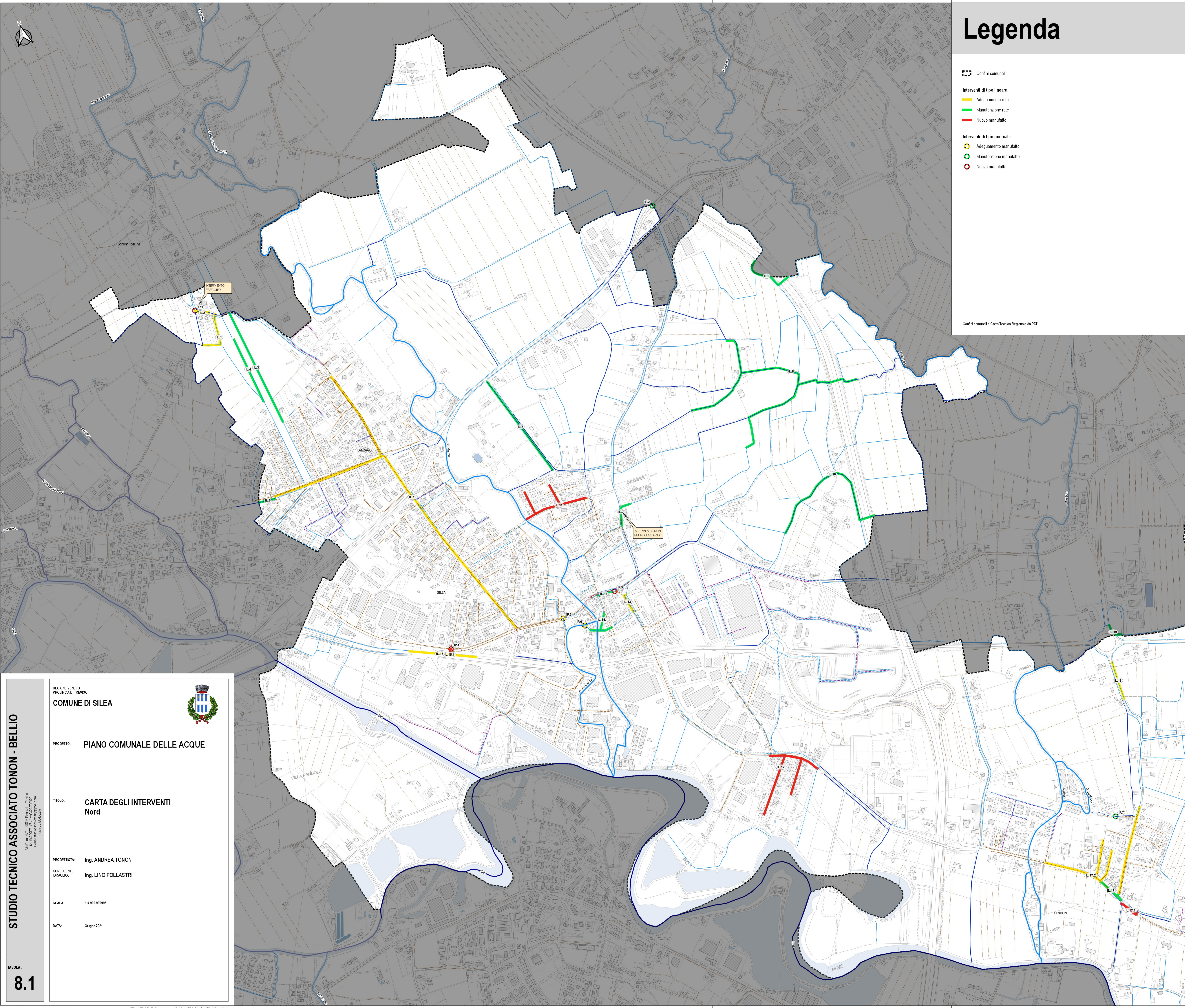
# Legenda

Confini comunali


Interventi di tipo lineare  
Adeguamento rete  
Manutenzione rete  
Nuovo manufatto

Interventi di tipo puntuale  
Adeguamento manufatto  
Manutenzione manufatto  
Nuovo manufatto

Confini comunali e Carta Tecnica Regionale da PAT



**REGIONE VENETO**  
**PROVINCIA DI TREVISO**  
**COMUNE DI SILEA**



**PROGETTO: PIANO COMUNALE DELLE ACQUE**

**TITOLO: CARTA DEGLI INTERVENTI Nord**

**PROGETTISTA: Ing. ANDREA TONON**  
**CONSULENTE IDRAULICO: Ing. LINO POLLASTRI**

**SCALA: 1:4.999.999,99**  
**DATA: Giugno 2021**

**STUDIO TECNICO ASSOCIATO TONON - BELLIO**  
Via Roma 67b - 31052 Fontanafredda - Treviso  
E-mail: studio@sttassociati.com  
P. IVA: 02564603267

**TAVOLA: 8.1**